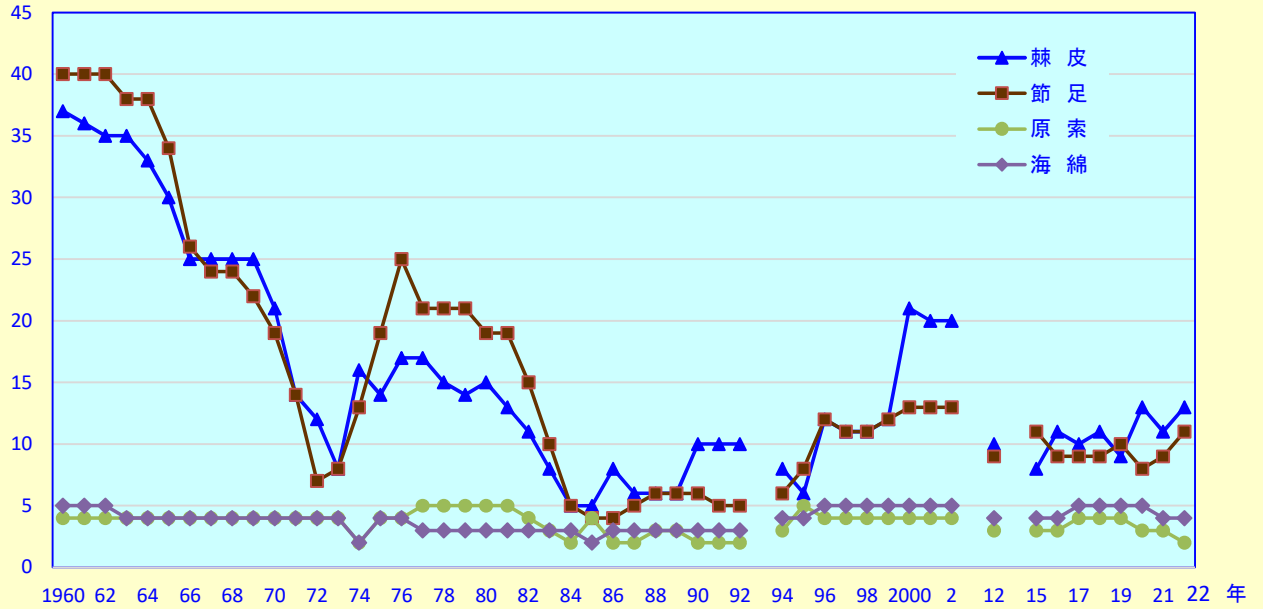


	1960	1961	1962	1963	1964	1965	1966	1967	1968	1969	1970	1971	1972	1973	1974	1975	1976	1977	1978	
広島大川	62	60	59	59	58	24	20	22	26	24	11	14	13	11	15	17	16	14	14	
長浜	86	85	84	81	79	72	59	57	57	55	48	36	27	24	33	41	50	46	44	
戸浜	82	81	82	82	82	81	80	81	80	80	80	60	53	44	39	50	54	43	43	
	1979	1980	1981	1982	1983	1984	1985	1986	1987	1988	1989	1990	1991	1992	1993	1994	1995	1996	1997	
広島大川	14	14	14	12	12	9	9	9	8	7	9	9	8	8	0	9	10	13	15	
長浜	43	42	40	33	24	15	15	17	16	18	18	21	20	20	0	21	23	33	31	
戸浜	43	42	40	38	36	31	28	27	35	32	32	27	26	25	0	26	37	38	42	
	1998	1999	2000	2001	2002	...	2012	...	2015	2016	2017	2018	2019	2020	2021	2022				
広島大川	14	13	-	10	10	...	-	...	-	-	9	10	10	10	9	11				
長浜	31	33	43	42	42	...	26	...	26	27	28	29	28	29	27	30				
戸浜	43	52	49	50	49	...	29	...	32	32	34	36	36	33	32	36				

長浜（呉市）における動物群ごとの総種数の経年変化

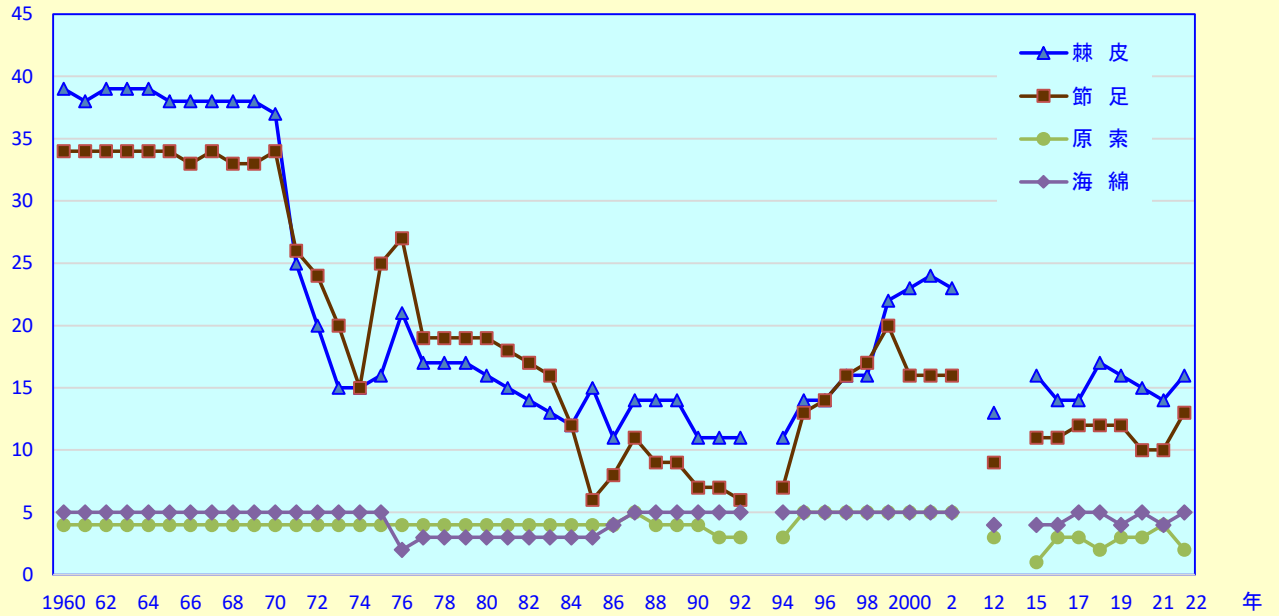
種数



	1960	1961	1962	1963	1964	1965	1966	1967	1968	1969	1970	1971	1972	1973	1974	1975	1976	1977	1978
棘皮	37	36	35	35	33	30	25	25	25	25	21	14	12	8	16	14	17	17	15
節足	40	40	40	38	38	34	26	24	24	22	19	14	7	8	13	19	25	21	21
原索	4	4	4	4	4	4	4	4	4	4	4	4	4	4	2	4	4	5	5
海綿	5	5	5	4	4	4	4	4	4	4	4	4	4	4	2	4	4	3	3
計	86	85	84	81	79	72	59	57	57	55	48	36	27	24	33	41	50	46	44
	1979	1980	1981	1982	1983	1984	1985	1986	1987	1988	1989	1990	1991	1992	1993	1994	1995	1996	1997
棘皮	14	15	13	11	8	5	5	8	6	6	6	10	10	10	-	8	6	12	11
節足	21	19	19	15	10	5	4	4	5	6	6	6	5	5	-	6	8	12	11
原索	5	5	5	4	3	2	4	2	2	3	3	2	2	2	-	3	5	4	4
海綿	3	3	3	3	3	3	2	3	3	3	3	3	3	3	-	4	4	5	5
計	43	42	40	33	24	15	15	17	16	18	18	21	20	20	-	21	23	33	31
	1998	1999	2000	2001	2002	...	2012	...	2015	2016	2017	2018	2019	2020	2021	2022			
棘皮	11	12	21	20	20	...	10	...	8	11	10	11	9	13	11	13			
節足	11	12	13	13	13	...	9	...	11	9	9	9	10	8	9	11			
原索	4	4	4	4	4	...	3	...	3	3	4	4	4	3	3	2			
海綿	5	5	5	5	5	...	4	...	4	4	5	5	5	5	4	4			
計	31	33	43	42	42	...	26	...	26	27	28	29	28	29	27	30			

戸浜（呉市）における動物群ごとの総種数の経年変化

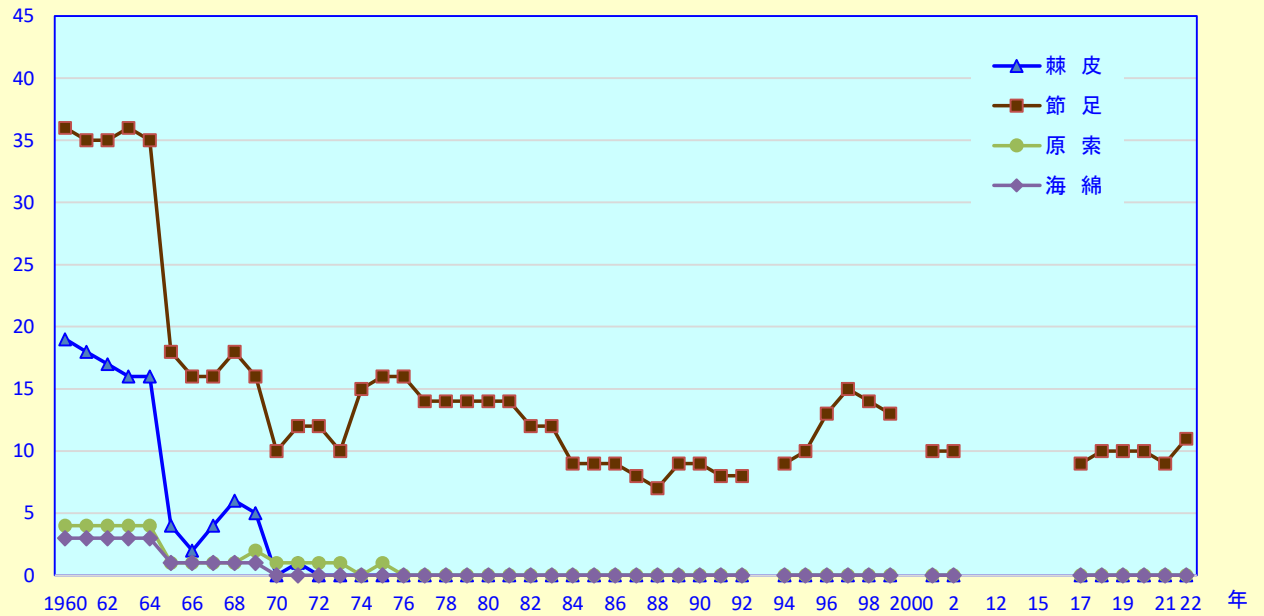
種数



	1960	1961	1962	1963	1964	1965	1966	1967	1968	1969	1970	1971	1972	1973	1974	1975	1976	1977	1978
棘皮	39	38	39	39	39	38	38	38	38	38	37	25	20	15	15	16	21	17	17
節足	34	34	34	34	34	34	33	34	33	33	34	26	24	20	15	25	27	19	19
原索	4	4	4	4	4	4	4	4	4	4	4	4	4	4	4	4	4	4	4
海綿	5	5	5	5	5	5	5	5	5	5	5	5	5	5	5	5	2	3	3
計	82	81	82	82	82	81	80	81	80	80	80	60	53	44	39	50	54	43	43
	1979	1980	1981	1982	1983	1984	1985	1986	1987	1988	1989	1990	1991	1992	1993	1994	1995	1996	1997
棘皮	17	16	15	14	13	12	15	11	14	14	14	11	11	11	-	11	14	14	16
節足	19	19	18	17	16	12	6	8	11	9	9	7	7	6	-	7	13	14	16
原索	4	4	4	4	4	4	4	4	5	4	4	4	3	3	-	3	5	5	5
海綿	3	3	3	3	3	3	3	4	5	5	5	5	5	5	-	5	5	5	5
計	43	42	40	38	36	31	28	27	35	32	32	27	26	25	-	26	37	38	42
	1998	1999	2000	2001	2002	...	2012	...	2015	2016	2017	2018	2019	2020	2021	2022			
棘皮	16	22	23	24	23	...	13	...	16	14	14	17	16	15	14	16			
節足	17	20	16	16	16	...	9	...	11	11	12	12	12	10	10	13			
原索	5	5	5	5	5	...	3	...	1	3	3	2	3	3	4	2			
海綿	5	5	5	5	5	...	4	...	4	4	5	5	4	5	4	5			
計	43	52	49	50	49	...	29	...	32	32	34	36	36	33	32	36			

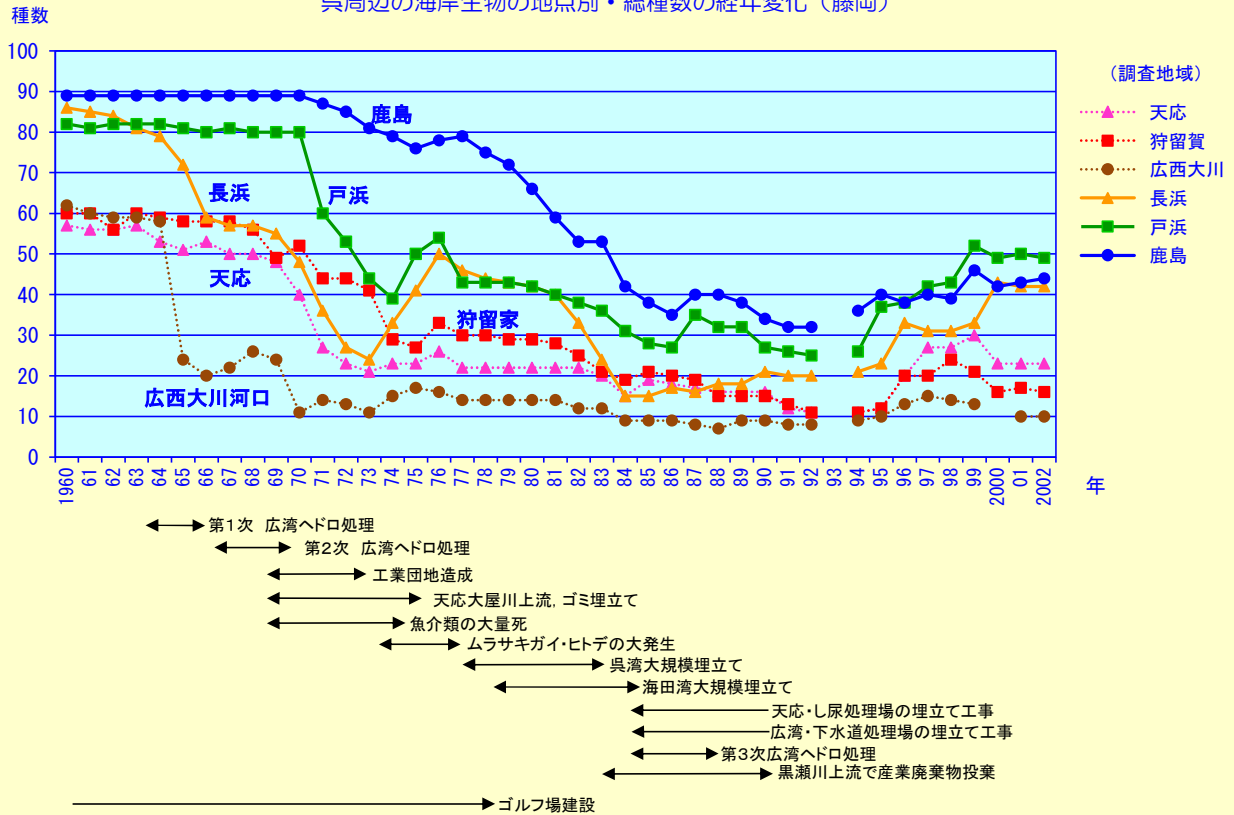
種数

広西大川(呉市)における動物群ごとの総種数の経年変化



	1960	1961	1962	1963	1964	1965	1966	1967	1968	1969	1970	1971	1972	1973	1974	1975	1976	1977	1978
棘皮	19	18	17	16	16	4	2	4	6	5	0	1	0	0	0	0	0	0	0
節足	36	35	35	36	35	18	16	16	18	16	10	12	12	10	15	16	16	14	14
原索	4	4	4	4	4	1	1	1	1	2	1	1	1	1	0	1	0	0	0
海綿	3	3	3	3	3	1	1	1	1	1	0	0	0	0	0	0	0	0	0
計	62	60	59	59	58	24	20	22	26	24	11	14	13	11	15	17	16	14	14
	1979	1980	1981	1982	1983	1984	1985	1986	1987	1988	1989	1990	1991	1992	1993	1994	1995	1996	1997
棘皮	0	0	0	0	0	0	0	0	0	0	0	0	0	0	-	0	0	0	0
節足	14	14	14	12	12	9	9	9	8	7	9	9	8	8	-	9	10	13	15
原索	0	0	0	0	0	0	0	0	0	0	0	0	0	0	-	0	0	0	0
海綿	0	0	0	0	0	0	0	0	0	0	0	0	0	0	-	0	0	0	0
計	14	14	14	12	12	9	9	9	8	7	9	9	8	8	-	9	10	13	15
	1998	1999	2000	2001	2002	...	2012	...	2015	2016	2017	2018	2019	2020	2021	2022			
棘皮	0	0	-	0	0	...	0	...	-	-	0	0	0	0	0	0			
節足	14	13	-	10	10	...	0	...	-	-	9	10	10	10	9	11			
原索	0	0	-	0	0	...	0	...	-	-	0	0	0	0	0	0			
海綿	0	0	-	0	0	...	0	...	-	-	0	0	0	0	0	0			
計	14	13	-	10	10	...	-	...	-	-	9	10	10	10	9	11			

呉周辺の海岸生物の地点別・総種数の経年変化（藤岡）



調査地点	1960	1961	1962	1963	1964	1965	1966	1967	1968	1969	1970	1971	1972	1973	1974	1975	1976	1977	1978	1979
天応	57	56	56	57	53	51	53	50	50	48	40	27	23	21	23	23	26	22	22	22
狩留賀	60	60	56	60	59	58	58	58	56	49	52	44	44	41	29	27	33	30	30	29
広西大川	62	60	59	59	58	24	20	22	26	24	11	14	13	11	15	17	16	14	14	14
長浜	86	85	84	81	79	72	59	57	57	55	48	36	27	24	33	41	50	46	44	43
戸浜	82	81	82	82	82	81	80	81	80	80	80	60	53	44	39	50	54	43	43	43
鹿島	89	89	89	89	89	89	89	89	89	89	89	87	85	81	79	76	78	79	75	72
調査地点	1980	1981	1982	1983	1984	1985	1986	1987	1988	1989	1990	1991	1992	1993	1994	1995	1996	1997	1998	1999
天応	21	22	22	20	15	19	18	17	15	16	16	13	13	—	13	14	20	28	28	30
狩留賀	29	28	25	21	19	21	20	19	15	15	15	14	13	—	13	—	—	20	24	21
広西大川	14	14	12	12	9	9	9	8	7	9	9	8	8	—	9	10	13	15	14	13
長浜	42	40	33	24	15	15	17	16	18	18	21	20	20	—	21	23	33	31	31	33
戸浜	42	40	38	36	31	28	27	35	32	32	27	26	25	—	26	37	38	42	43	52
鹿島	66	59	53	53	42	38	35	40	40	38	34	32	32	—	36	40	38	40	39	46
調査地点	2000	2001	2002																	
天応	23	23	23																	
狩留賀	16	17	16																	
広西大川	—	10	10																	
長浜	43	42	42																	
戸浜	49	50	49																	
鹿島	42	43	44																	

藤岡データ（1960～2002年 6地点）

確認種数		1960年	1987年	1990年	2015年	2016年	2017年	2018年	2019年	2020年	2021年	2022年
	棘皮動物	37	6	10	8	11	10	11	9	13	11	13
節足動物	40	5	6	11	9	9	9	10	8	9	11	
尾索動物	4	2	2	3	3	4	4	4	3	3	2	
海面動物	5	3	3	4	4	5	5	5	5	4	4	
計	86	16	21	26	27	28	29	28	29	27	30	

門	綱	目	種	1960年	1987年	1990年	2015年	2016年	2017年	2018年	2019年	2020年	2021年	2022年	
棘皮（きよくひ）動物門	ナマコ綱	楯手目	テツイロナマコ												
			トラフナマコ	+											
			マナマコ	+++	+	+	+	+	+	++	++	++	+	+	
			フジナマコ	+++		+									
			ニセクロナマコ	++				+	+					+	
			バイカナマコ												
	ウニ綱	不正形目	オカメブンブク	+++											
			ヒラタブンブク	++											
			ブンブクチャガマ	+											
			スカシカシパン	+											
			ハスノハカシパン	+											
			ミナベリハスノハカシパン	+											
			ヨツアナカシパン	+											
			フジャマカシパン	+											
			タコノマクラ												
			ムラサキウニ	+++		+	++	++	++	++	++	++	++	++	++
	アカウニ	++											+		
	ヒメウニ	+													
	サンショウウニ	+					+								
	バフンウニ	++++	+	+++		+	++	+	+	+	+	+	++		
	蛇尾綱	クモヒトデ目	ニホンクモヒトデ	+++	+	+	++	++	+	++	++	++	++	++	
			トウメクモヒトデ	++			+			+				+	
			ウデナガクモヒトデ	++											
			トゲクモヒトデ	+++	+	+	+	+	+	+	+	+	+	+	
			アカクモヒトデ	++					+			+			
			チビクモヒトデ	+				+				+		+	
			アオスジクモヒトデ	+											
			トゲクモヒトデ SP	+		+									
			オキノテズルモズル	+											
			海星綱		マヒトデ	+++	+	+							
	ヤツデヒトデ	++													
	オオシマヒメヒトデ	+++				+					++		+	+	++
	ヒメヒトデ	+													
	イトマキヒトデ	++++			+	+	++	+	+	+	+	+	+	++	+
	ヌイメイトマキヒトデ	+++					++	+	++	+++	+	+	+	+	++
	トゲイトマキヒトデ	+													
	アカヒトデ	+													
	スナヒトデ														
	ヤツデスナヒトデ														
	モミジガイ	+++													
	トゲモミジガイ	+++					+						+		
	ニセモミジガイ SP	+++													
	海百合綱	ウミシダ目	ニッポンウミシダ					+	+	+	+				
			オオウミシダ							+	+	++	+	+	
			アヤウミシダ									+	+		
			トラフウミシダ												
	棘皮動物門計				37	6	10	8	11	10	11	9	13	11	13

個体数：+：10個体以下 ++：11～50個体 +++：51～100個体 ++++：101～500個体 +++++：501個体以上
 藤岡義隆が1959年に6地点全体で確認できた浅海動物97種（キョク皮動物46種、節足動物41種、原索動物5種、海綿動物5種）を基本とした。
 ただし、フジツボの仲間では2015年以降にクロフジツボ、シロスジフジツボが生息しているので追加した。

門	綱	目	種	1960年	1987年	1990年	2015年	2016年	2017年	2018年	2019年	2020年	2021年	2022年		
節足動物	完胸目	カメノテ		+++		+	++++	++++	++++	++++	++++	++++	++++	++++		
		イワフジツボ		++++	+++	+++	++++	++++	++++	++++	++++	++++	++++	++++	++++	
		アカフジツボ		++			+								+	
		クロフジツボ					++	++	+++	+++	+++	+++	+++	+++	+++	
		シロスジフジツボ					+	+	++	++	++	++	++	++	++	
		十脚目	テッポウエビ		+++		+									
			オニテッポウエビ		++											
			テナガテッポウエビ		++			+								
			フタミゾテッポウエビ		+++											
			アナジャコ		+++											
			ニホンスナモグリ		+++											
		口脚目	シャコ		+++											
			ハナシャコ		+++											
			トゲシャコ		+++											
		十脚目短尾類	ヘイケガニ		++											
	キメンガニ			+++												
	ジュイチトゲコブシガニ			++												
	ナナトゲコブシガニ			++												
	テナガコブシガニ			+++												
	ヨツメコブシガニ			+++												
	キンセンガニ			+++												
	ソバガラガニ			+++												
	マメツブガニ			+++												
	クモガニ			++												
	アケウス			++												
	ワタクズダマシ			+++			+	+	++	++	++			++	+	
	イソクズガニ			+++			+	+							+	
	ヒシガニ			+												
	イチョウガニ			++												
	ガザミ			+												
	ジャノメガザミ			+												
	ガザミ SP			++												
	イシガニ			+++	+						+	+				
	オウギガニ			+++++				+	+	++	++	++	++	++	++	
	ヒメオウギガニ		++													
	サメハダオウギガニ		+						+		+	+	+	+		
	イラカオウギガニ		++													
	スナガニ		+													
	ヤマトオサガニ		+													
	イワガニ		+++	+	+											
	イソガニ		+++	++	++	+	+	++	++	++	++	++	++	++		
	ヒライソガニ		+++++	++	++	+	+	+++	+++	+++	+++	+++	+++	+++		
	ハクセンシオマネキ															
	節足動物門計				40	5	6	11	9	9	9	10	8	9	11	
	原索動物亜門	尾索綱	マボヤ目	シロボヤ	++			+	+	+	+	+++	+			
			エボヤ	+++		+	++	++	+++	+++	+++++	++	++	++		
			ベニボヤ	++					+	+	+			+		
マボヤ			++	+	+	++	+	++	++	++	++	++	++	+		
ユウレイボヤ				+												
尾索動物亜門計				4	2	2	3	3	4	4	4	3	3	2		
海綿動物門	普通海面綱	単骨海面目	ナミイソカイメン	+++	++	++	++	++	+++	++	++	++	++	+++		
		ダイダイイソカイメン	++	++	+	++	++	+++	++	++	++	++	++	+++		
		クロイソカイメン	++			++	++	+++	++	+	++	++	++	+++		
		ムラサキカイメン	++	+	+	++	++	++	++	++	++	++	++	++		
		アバタカイメン	+					++	++	++++	+					
海面動物門計				5	3	3	4	4	5	5	5	5	4	4		

個体数 : + : 10個体以下 ++ : 11~50個体 +++ : 51~100個体 ++++ : 101~500個体 +++++ : 501個体以上
 藤岡義隆が1959年に6地点全体で確認できた浅海動物97種（キョク皮動物46種、節足動物41種、原索動物5種、海綿動物5種）を基本とした。
 ただし、フジツボの仲間では2015年以降にクロフジツボ、シロスジフジツボが生息しているので追加した。

確認種数		1960年	1987年	1990年	2015年	2016年	2017年	2018年	2019年	2020年	2021年	2022年
		棘皮動物	39	14	11	16	14	14	17	16	15	14
	節足動物	34	11	7	11	11	12	12	13	10	10	13
	尾索動物	4	5	4	1	3	3	2	3	3	4	2
	海面動物	5	5	5	4	4	5	5	4	5	4	5
	計	82	35	27	32	32	34	36	36	33	32	36

門	綱	目	種	1960年	1987年	1990年	2015年	2016年	2017年	2018年	2019年	2020年	2021年	2022年	
棘皮（きよくひ）動物門	ナマコ綱	楯手目	テツイロナマコ												
			トラフナマコ	+							+				
			マナマコ	+++	+	+	++	++	++	++	++	++	+	+	++
			フジナマコ	+++	+	+						+			+
			ニセクロナマコ	+++	+		+	+	+	+	+	+	+	+	
			バイカナマコ												
	ウニ綱	不正形目	オカメブンブク	++											
			ヒラタブンブク	++											
			ブンブクチャガマ	+											
			スカシカシパン	+											
			ハスノハカシパン	+											
			ミナベリハスノハカシパン	+											
			ヨツアナカシパン	++											
			フジヤマカシパン	++											
			タコノマクラ												
			正形目	ムラサキウニ	+++	+	+	++	++	+++	++	+++	++	++	++
	アカウニ	++												+	
	ヒメウニ	+													
	サンショウウニ	+++				+		+	++	△					
	バフンウニ	++++		+++	+++	+	+	++	+++	++	++	+	++	++	
	蛇尾綱	クモヒトデ目	ニホンクモヒトデ	++++	++	+	+++	+++	+++	+++	+++	++	++	++	+++
			トウメクモヒトデ	++++	+		+	+		++	++	+	+	+	+
			ウデナガクモヒトデ	++											
			トゲクモヒトデ	++++	+++	++	++	++	++	++	++	++	++	++	++
			アカクモヒトデ	++++	++			+			+	+			+
			チビクモヒトデ	++						+	+	+	△		+
			アオスジクモヒトデ	++											
			トゲクモヒトデ SP			+									
			オキノテズルモズル												
	海星綱		マヒトデ	+++	++	+	+								
			ヤツデヒトデ	+++			+	++	++	++	++	++	++	++	+
			オオシマヒメヒトデ	++++	+	+	+	+	++	+	++	+	+	+	++
			ヒメヒトデ	++											
			イトマキヒトデ	++++	+++	+	+	+	++	+++	+	+	+	+	+
			ヌイメイトマキヒトデ	+++	++	+	+	+	++	++	++	++	++	+	+
			トゲイトマキヒトデ	++											
			アカヒトデ	++											
			スナヒトデ												
			ヤツデスナヒトデ												
			モミジガイ	++											
			トゲモミジガイ	++	+						+				+
			ニセモミジガイ SP	++											
	海百合綱	ウミシダ目	ニッポンウミシダ	+++			+	+	++	+++	++	++	+	+	
			オオウミシダ	+++			+	+	++	++	++	++	+	+	
			アヤウミシダ	+++			+					+			
			トラフウミシダ	++											
棘皮動物門計				39	14	11	16	14	14	17	16	15	14	16	

個体数：+：10個体以下 ++：11～50個体 +++：51～100個体 ++++：101～500個体 +++++：501個体以上
 藤岡義隆が1959年に6地点全体で確認できた浅海動物97種（キョク皮動物46種、節足動物41種、原索動物5種、海綿動物5種）を基本とした。
 ただし、フジツボの仲間では2015年以降にクロフジツボ、シロスジフジツボが生息しているので追加した。

門	綱	目	種	1960年	1987年	1990年	2015年	2016年	2017年	2018年	2019年	2020年	2021年	2022年		
節足動物	甲殻綱	完胸目	カメノテ	+++			++++	++++	++++	++++	++++	++++	++++	++++		
			イワフジツボ	++++	+++	+++	++++	++++	++++	++++	++++	++++	++++	++++	++++	
			アカフジツボ	++								+				+
			クロフジツボ				++	++	++	++	++	++	++	++	++	++
			シロスジフジツボ				+	+	++	++	++	++	++	++	++	++
		十脚目	テッポウエビ	++			+	+	+	+	+					
			オニテッポウエビ	++												
			テナガテッポウエビ	++												
			フタミゾテッポウエビ	++	+											
			アナジャコ	+++						+		+				
			ニホンスナモグリ	+++			+	+								
		口脚目	シャコ	++												
			ハナシャコ	++												
			トゲシャコ	++												
		十脚目短尾類	ヘイケガニ													
			キメンガニ													
			ジュイチトゲコブシガニ	++												
			ナナトゲコブシガニ	+												
			テナガコブシガニ	+												
			ヨツメコブシガニ	+												
			キンセンガニ	++												
			ソバガラガニ	++++												
			マメツブガニ	++++												
			クモガニ	++++	+	+										+
			アケウス	++	+											
			ワタクズダマシ	+++	+	+				+	++	+				
			イソクスガニ	+++	+		+	+	+++	+++	+++	++	+		+	+
			ヒシガニ	++												
			イチョウガニ													
			ガザミ	++												+
			ジャノメガザミ													
			ガザミ SP	+												
			イシガニ	++	++								+	+		
			オウギガニ	++++	++++	++	+	+	++	++	++	++	++	++	+	++
		ヒメオウギガニ	++													
		サメハダオウギガニ	++								+			+	+	
		イラカオウギガニ	++													
		スナガニ								++		++	++	+	++	
		ヤマトオサガニ														
		イワガニ	++++	++	+	+	+									
イソガニ	+++	+++	++	+	+	++	++	++	++	++	++	+	++			
ヒライソガニ	++++	+++	++	+	+	++++	+++	+++	+++	++	++	++	++++			
ハクセンシオマネキ																
節足動物門計				34	11	7	11	11	12	12	13	10	10	13		
尾索動物亜門	尾索綱	マボヤ目	シロボヤ	+++	+	+		+					+			
			エボヤ	+++	+++	++		++	++	+++	++	+	++	++		
			ベニボヤ	+++	++	+							+	+		
			マボヤ	+++	+++	+	+	+	++	++	++	++	+	++	++	
			ユウレイボヤ		+					+		+				
尾索動物亜門計				4	5	4	1	3	3	2	3	3	4	2		
海綿動物門	普通海面綱	単骨海面目	ナミイソカイメン	+++	++++	+++	++	++	+	++	△	+	++	+		
			ダイダイイソカイメン	+++	+++	++	++	++	++	++	++	++	+	++	++	
			クロイソカイメン	++	++	++	++	++	++	++	++	++	++	++	++	
			ムラサキカイメン	+++	++	+	++	++	+++	++	+++	++	++	++	+++	
			アバタカイメン	++	+	+				+	++	+	+			+
海面動物門計				5	5	5	4	4	5	5	4	5	4	5		

個体数： +：10個体以下 ++：11～50個体 +++：51～100個体 ++++：101～500個体 +++++：501個体以上
 藤岡義隆が1959年に6地点全体で確認できた浅海動物97種（キョク皮動物46種、節足動物41種、原索動物5種、海綿動物5種）を基本とした。
 ただし、フジツボの仲間では2015年以降にクロフジツボ、シロスジフジツボが生息しているので追加した。

確認種数		1960年	1987年	1990年	2015年	2016年	2017年	2018年	2019年	2020年	2021年	2022年
		棘皮動物	19	0	0			0	0	0	0	0
	節足動物	36	8	9			9	10	10	10	9	11
	尾索動物	4	0	0			0	0	0	0	0	0
	海面動物	3	0	0			0	0	0	0	0	0
	計	62	8	9			9	10	10	10	9	11

門	綱	目	種	1960年	1987年	1990年	2015年	2016年	2017年	2018年	2019年	2020年	2021年	2022年	
棘皮（きよくひ）動物門	ナマコ綱	楯手目	テツイロナマコ												
			トラフナマコ												
			マナマコ	++											
			フジナマコ	++											
			ニセクロナマコ	++											
			バイカナマコ												
	ウニ綱	不正形目	オカメブンブク												
			ヒラタブンブク												
			ブンブクチャガマ												
			スカシカシパン												
			ハスノハカシパン												
			ミナベリハスノハカシパン												
			ヨツアナカシパン												
			フジヤマカシパン												
			タコノマクラ												
			正形目	ムラサキウニ	+										
	アカウニ	+													
	ヒメウニ														
	サンショウウニ														
	蛇尾綱	クモヒトデ目	バフンウニ	+											
			ニホンクモヒトデ	+											
			トウメクモヒトデ	+											
			ウデナガクモヒトデ												
			トゲクモヒトデ	+											
			アカクモヒトデ	+											
			チビクモヒトデ												
			アオスジクモヒトデ												
			トゲクモヒトデ SP	+											
	オキノテズルモズル														
	海星綱		マヒトデ	++											
			ヤツデヒトデ	+											
			オオシマヒメヒトデ	+											
			ヒメヒトデ												
			イトマキヒトデ	++											
			ヌイメイトマキヒトデ	+											
			トゲイトマキヒトデ												
			アカヒトデ												
			スナヒトデ												
			ヤツデスナヒトデ												
			モミジガイ	+											
			トゲモミジガイ	+											
	ニセモミジガイ SP	+													
海百合綱	ウミシダ目	ニッポンウミシダ													
		オオウミシダ													
		アヤウミシダ													
		トラフウミシダ													
棘皮動物門計				19	0	0			0	0	0	0	0		

個体数： +：10個体以下 ++：11～50個体 +++：51～100個体 ++++：101～500個体 +++++：501個体以上
 藤岡義隆が1959年に6地点全体で確認できた浅海動物97種（キョク皮動物46種、節足動物41種、原索動物5種、海綿動物5種）を基本とした。
 ただし、フジツボの仲間では2015年以降にクロフジツボ、シロスジフジツボが生息しているので追加した。

門	綱	目	種	1960年	1987年	1990年	2015年	2016年	2017年	2018年	2019年	2020年	2021年	2022年	
節足動物	甲殻綱	完胸目	カメノテ												
			イワフジツボ	++++	+++	++				++	++	++++	++++	++++	++++
			アカフジツボ	+											
		十脚目	クロフジツボ												
			シロスジフジツボ							+	+	+++	+++	+++	+++
			テッポウエビ	+++		+				+	+	+	+	+	+
			オニテッポウエビ	+++											
			テナガテッポウエビ	++											
			フタミゾテッポウエビ	++++											
			アナジャコ	++++	+++	+				+	+	+			
		口脚目	ニホンスナモグリ	++++	++	++						+	+	+	
			シャコ	++											
			ハナシャコ	++											
		十脚目短尾類	トゲシャコ	+											
			ヘイケガニ	+											
			キメンガニ	+											
			ジュイチトゲコブシガニ	++											
			ナナトゲコブシガニ	++											
			テナガコブシガニ	++											
			ヨツメコブシガニ	+++											
			キンセンガニ	+											
			ソバガラガニ	+											
			マメツブガニ	+											
			クモガニ	+											
			アケウス	+											
			ワタクズダマシ	+											
			イソクズガニ	+											
			ヒシガニ												
			イチョウガニ	+											
			ガザミ	+											
			ジャノメガザミ	+											
			ガザミ SP	+											
			イシガニ	+											
			オウギガニ	+											
			ヒメオウギガニ												
			サメハダオウギガニ	+											
			イラカオウギガニ												
			スナガニ	+++	+	+									
			ヤマトオサガニ	++++	+++	++++									
			イワガニ	++											
			イソガニ	+++	+++	+++									
ケフサイソガニ												+	+	+	
ヒライソガニ	++++		++++	++++					++	++	++	++	++	++	
ハクセンシオマネキ			++	++					++++	++++	+++	+++	++	+++	
チゴガニ												++	++	+++	
コメツキガニ								+	++	++	++	++	+		
マメコブシガニ								+	+	+	+	+	+		
モクズガニ								+	+	+			+		
カクベンケイガニ													++		
節足動物門計				36	8	9			9	10	10	10	9	11	
尾索動物亜門	尾索綱	マボヤ目	シロボヤ	+											
			エボヤ	++											
			ベニボヤ	+											
			マボヤ	++											
			ユウレイボヤ												
尾索動物亜門計				4	0	0			0	0	0	0	0		
海綿動物門	普通海面綱	単骨海面目	ナミイソカイメン	+											
			ダイダイイソカイメン	+											
			クロイソカイメン	+											
			ムラサキカイメン												
			アバタカイメン												
海面動物門計				3	0	0			0	0	0	0	0		

個体数 : + : 10個体以下 ++ : 11~50個体 +++ : 51~100個体 ++++ : 101~500個体 +++++ : 501個体以上
 藤岡義隆が1959年に6地点全体で確認できた浅海動物97種（キョク皮動物46種、節足動物41種、原索動物5種、海綿動物5種）を基本とした。
 ただし2015年以降にフジツボの仲間でクロフジツボ、シロスジフジツボが、カニ類でチゴガニ、コメツキガニ、カクベンケイガニが生息しているので追加した。