

生物多様性の観点から重要度の高い海域 と 辺野古埋め立て用土砂採取地

生物多様性の観点から重要度の高い海域とは 環境省 HP より

周囲を海に囲まれている日本は、古くから海と深く関わってきました。

海産物といった恵みはもちろんのこと、鉱物資源やエネルギー、また海運や様々なマリレジャーなど、豊かな海は私たちに多様な恩恵をもたらしてくれます。さらに、海は地球規模の気候の安定や物質の循環にも大きく貢献し、私たちの暮らしを支えています。

このように非常に重要な海は、一方で沿岸域等の開発や資源の乱獲、汚染、水温上昇、酸性化などの影響を受けてその環境が悪化しており、国際的にも国内においても海洋環境の保全を進めることが強く求められています。

こうした状況を踏まえ、海洋の生物多様性の保全と持続可能な利用の推進に資することを目的に「生物多様性の観点から重要度の高い海域」が抽出されました。この、「生物多様性の観点から重要度の高い海域」は、わが国周辺海域の生物多様性を保全していく上で重要度が高い海域を、生態学的及び生物学的観点から、科学的そして客観的に明らかにしたものです。平成 23 年度からの 3 年間にわたる検討の結果、沿岸域では 270 カ所、沖合表層域では 20 カ所、沖合海底域では 31 カ所が抽出されました。

今後の各種施策の推進等にあたり、「生物多様性の観点から重要度の高い海域」が活用されることが期待されます。

「日本地図から重要湿地」

湿原・干潟等の湿地の減少や劣化に対する国民的な関心の高まり、ラムサール条約における湿地定義の広がりなどを受けて、ラムサール条約登録に向けた礎とすることや生物多様性の観点から重要な湿地を保全することを目的に「日本の重要湿地 500」が平成 13 年に選定結果が公表され、すでに 10 余年が経過している。

これまで、「日本の重要湿地 500」は、保護区の設定や開発案件における保全上の配慮を促す基礎資料として活用され、我が国の重要な湿地の保全を推進する役割を果たしてきた。例えば、北海道においては、「自然環境保全指針」を策定する際、重要湿地であることが重要な要素として公表され、自然環境保全に効力を発揮した事例がある。

また、ラムサール条約の潜在的な候補地を選定する際や、環境アセスメントの基礎資料として活用された事例もある。

しかしながら、近年の湿地環境の急速な変化、特に東日本大震災の影響、人的開発行為や保全部の不足等による湿地の劣化、地球温暖化や外来種の侵入に伴う湿地環境の変化などから我が国の重要湿地は、選定当時とは状況が大きく変貌しており、現状を踏まえた見直しの必要性が高まっている。

また、公表後に自然環境行政に関する法律や制度の体系も進展しており、平成 24 年 9 月に閣議決定した「生物多様性国家戦略 2012-2020」において、「日本の重要湿地 500」を見直すことが基本戦略や行動計画に掲げられることとなった。

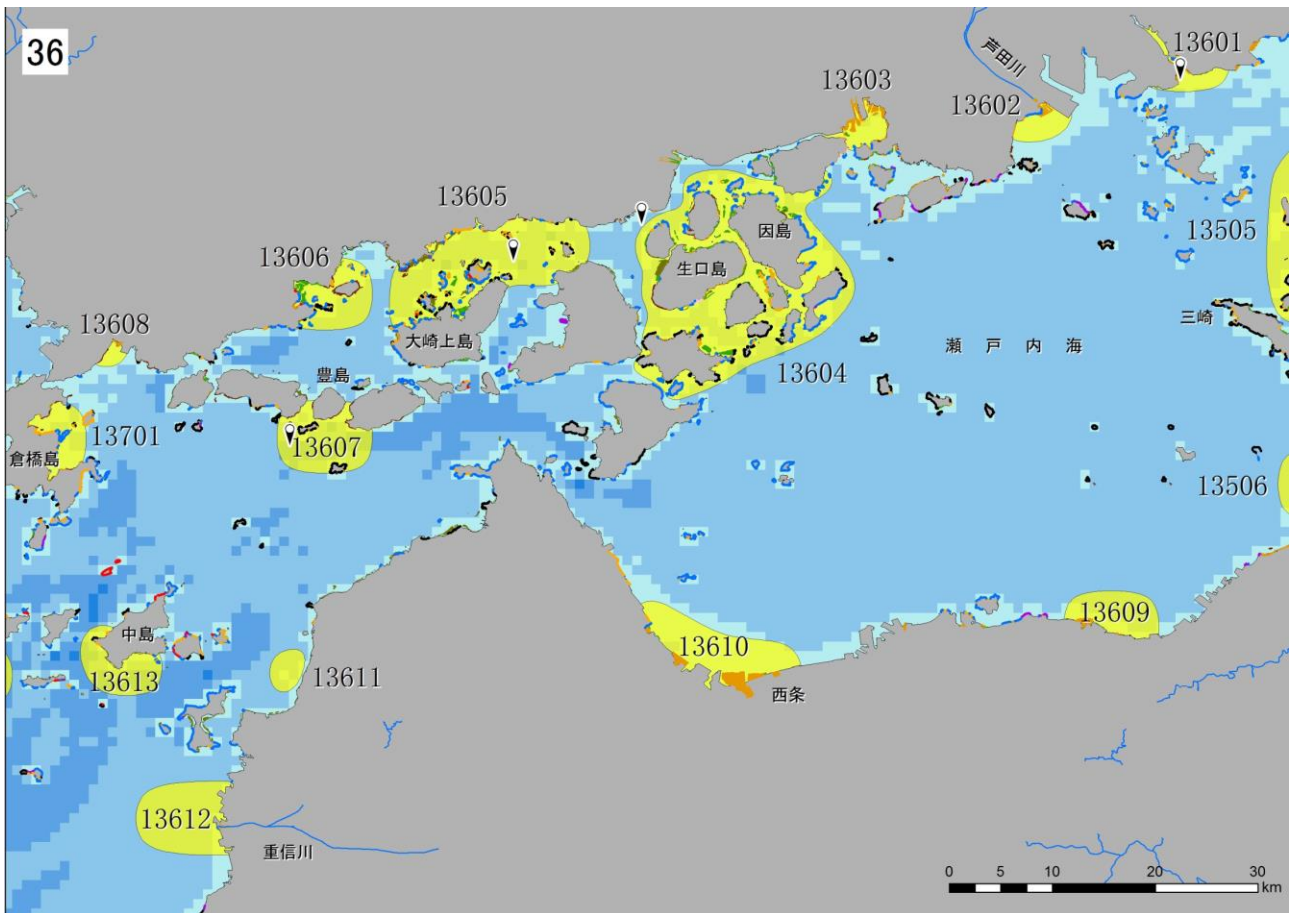
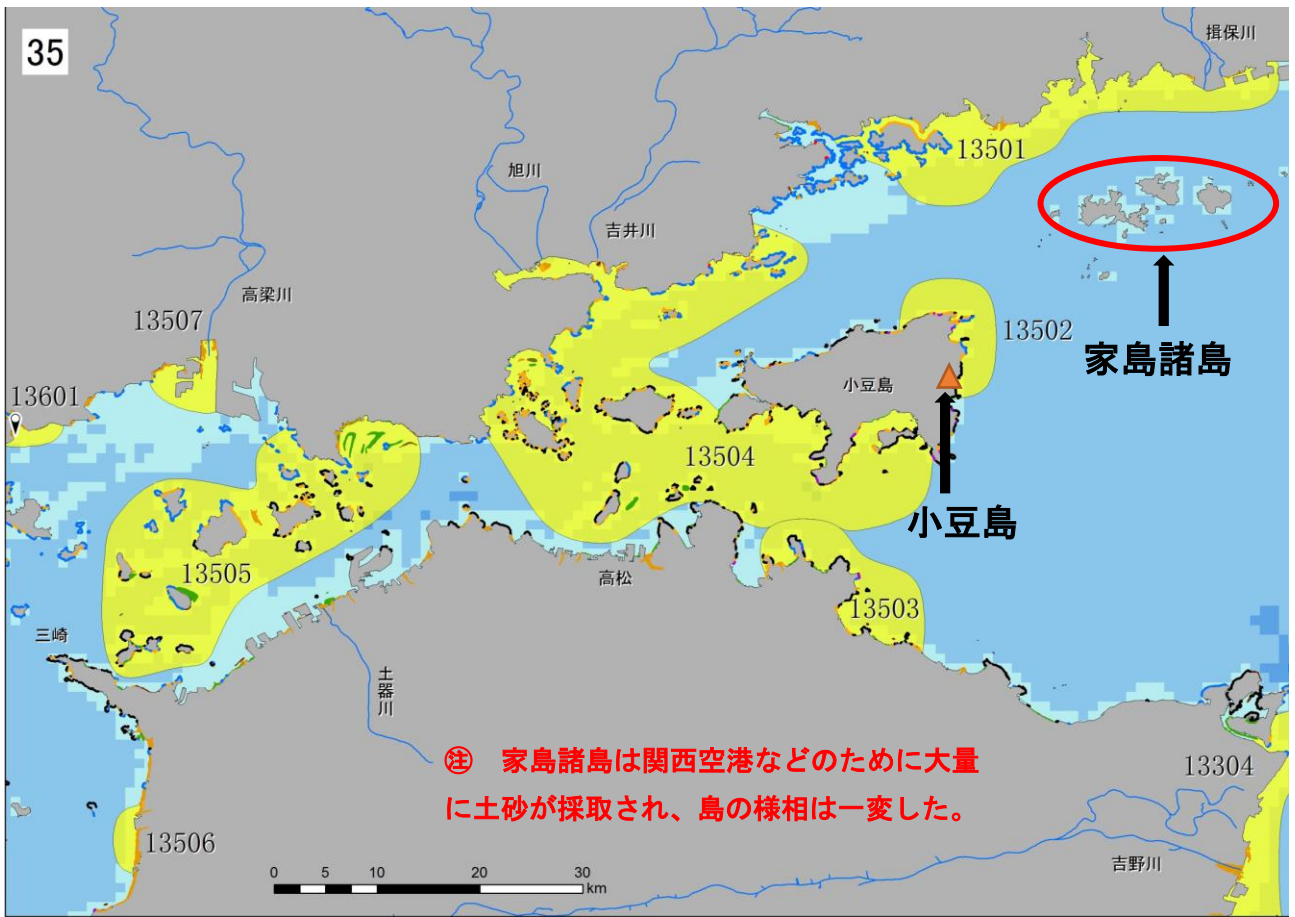
幾つかの湿地では、自然再生推進法に基づく自然再生の取組も行われるなど地域住民が当該湿地の貴重な生態系を意識した取組も進められており、情報を更新する意義は大きいものと考えられる。また、社会環境や自然環境の変化に対応して、生物多様性の確保、科学的基盤の強化や湿地の保全部などの基礎的な情報として、「日本の重要湿地 500」を改定することで引き続き貢献していくことが望まれる。

こうした背景を受けて、環境省では地域住民等が湿地の重要性を認識し、湿地保全・再生の取組を活性化することを目指して、情報収集のための基礎調査を行い、生物多様性保全や自然再生等の観点から有識者の意見などを踏まえて、「日本の重要湿地 500」の見直しを検討することとなった。

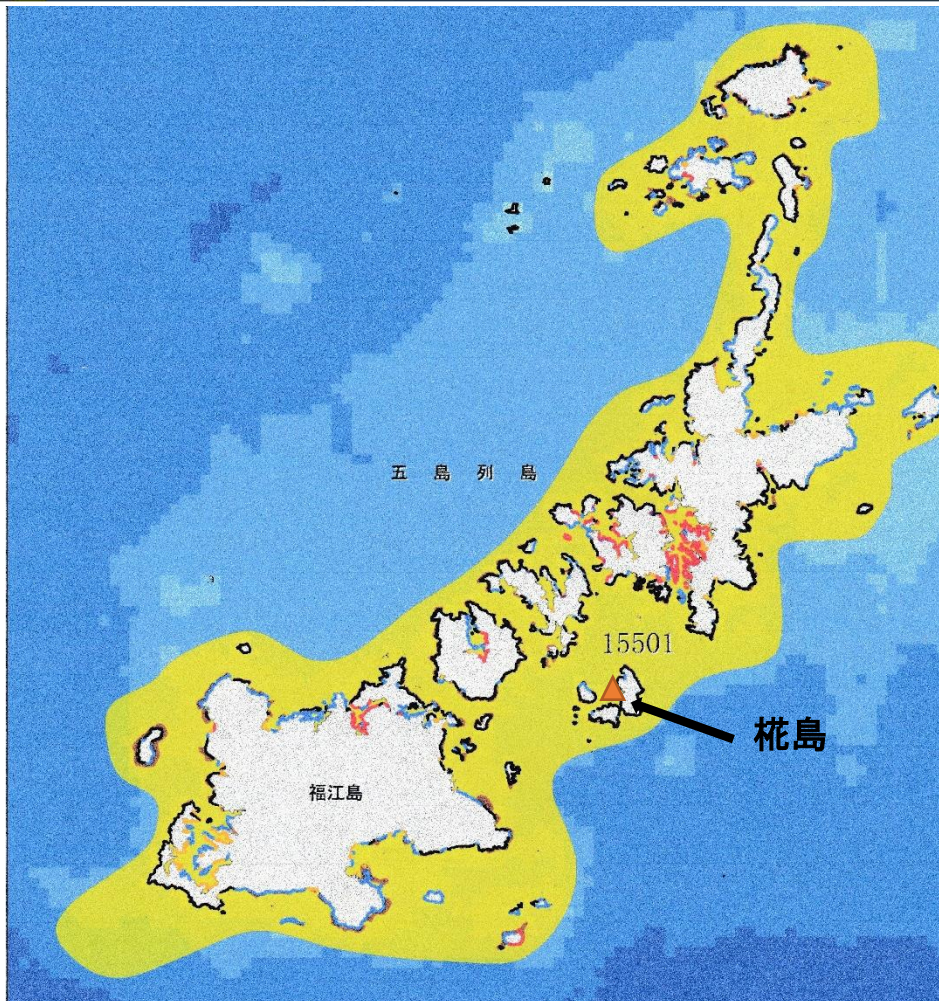
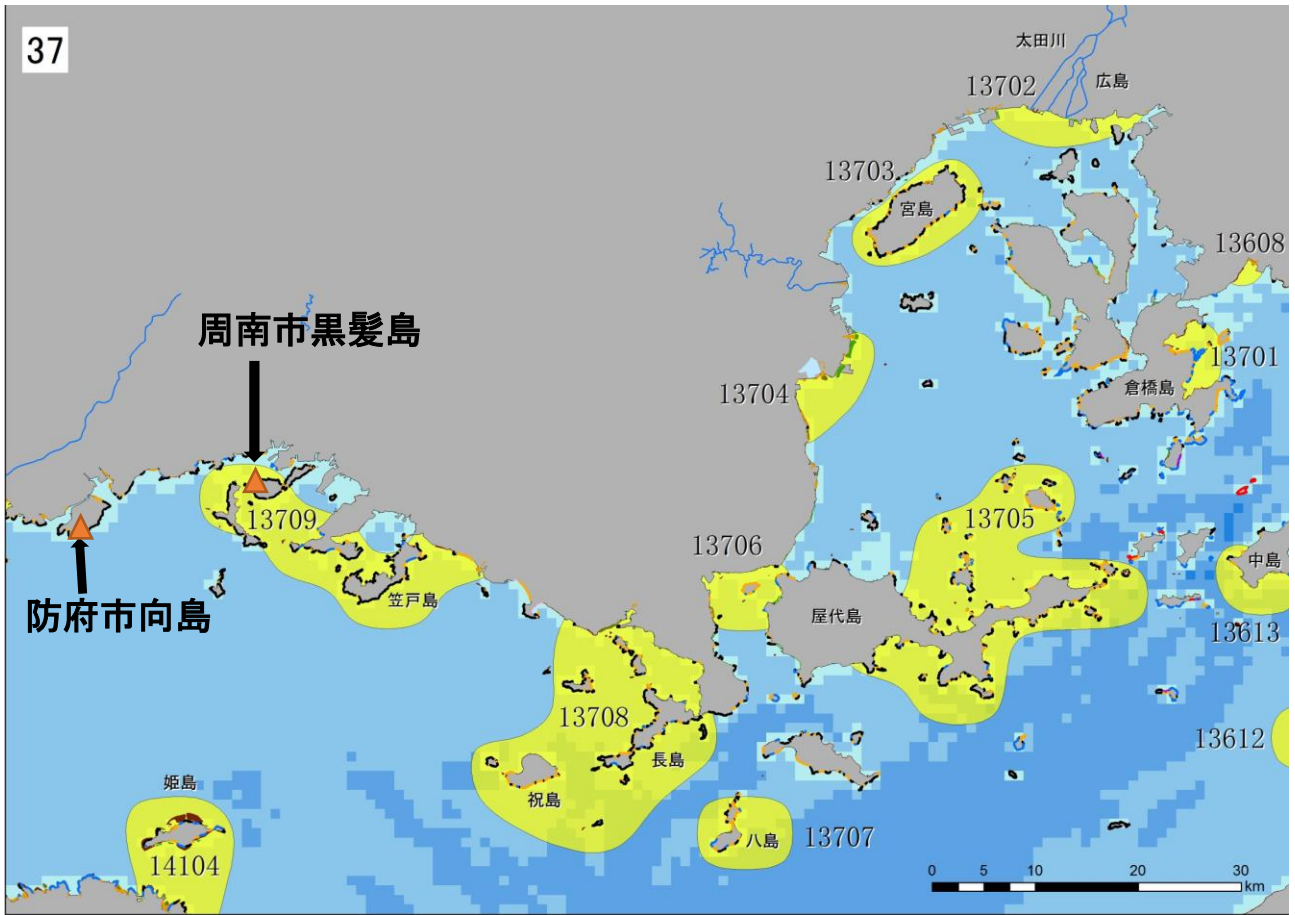
以下の地図は、環境省が 2016 年 4 月 22 日公表した「生物多様性の観点からみた重要度の高い海域」をもとに、沖縄防衛局が 2013 年 5 月 31 日沖縄県に提出した添付図書-10「埋立に用いる土砂等の採取場所及び採取量を記載した図書」に記載された採取場所を表示したものである。

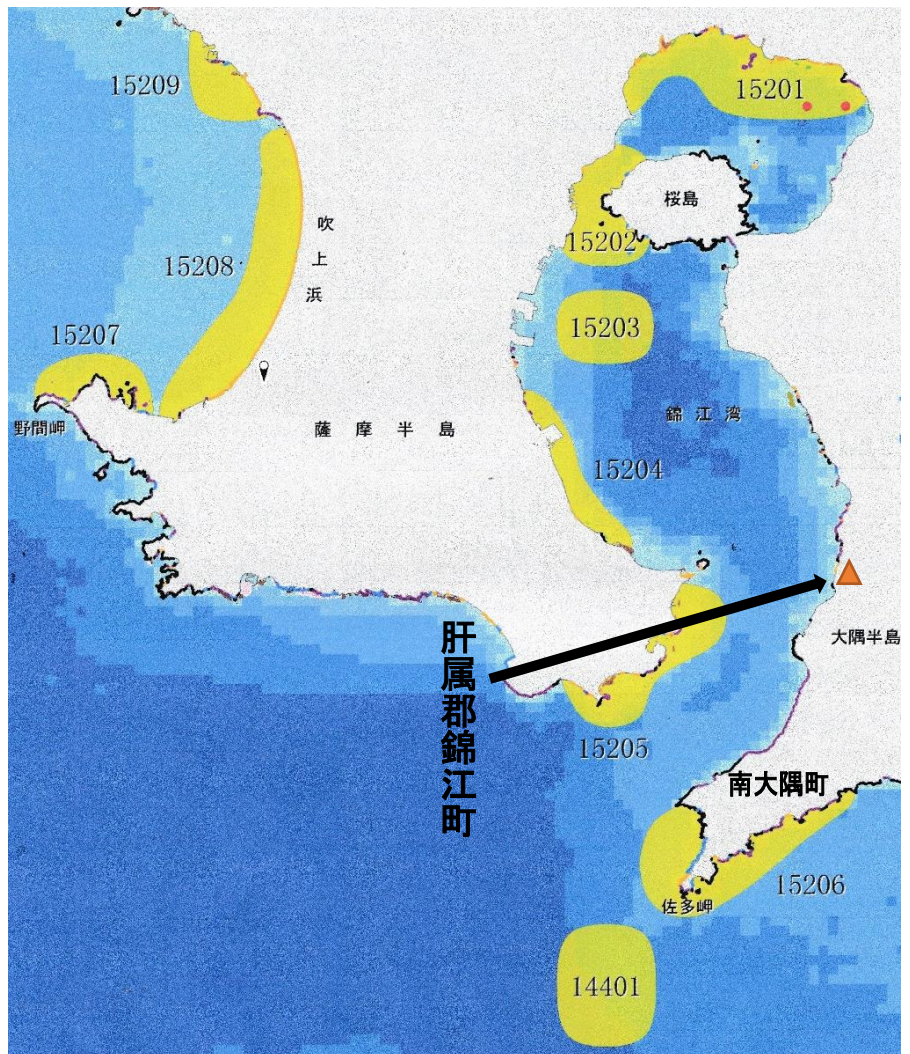
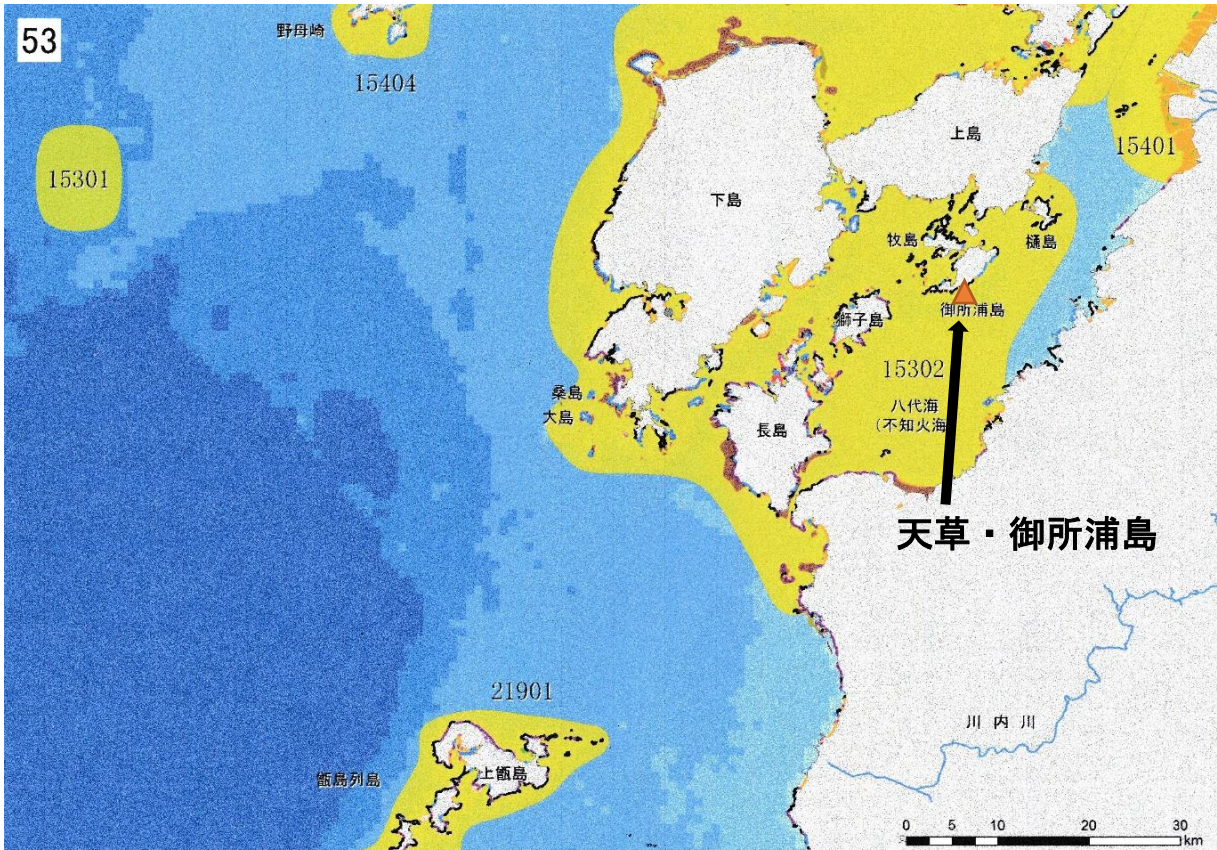
海域・黄色表示は「重要海域」、▲印は沖縄防衛局添付図書に記載されている採取場所を表す。

作成：辺野古土砂搬出反対全国連絡協議会事務局 松本宣崇



37

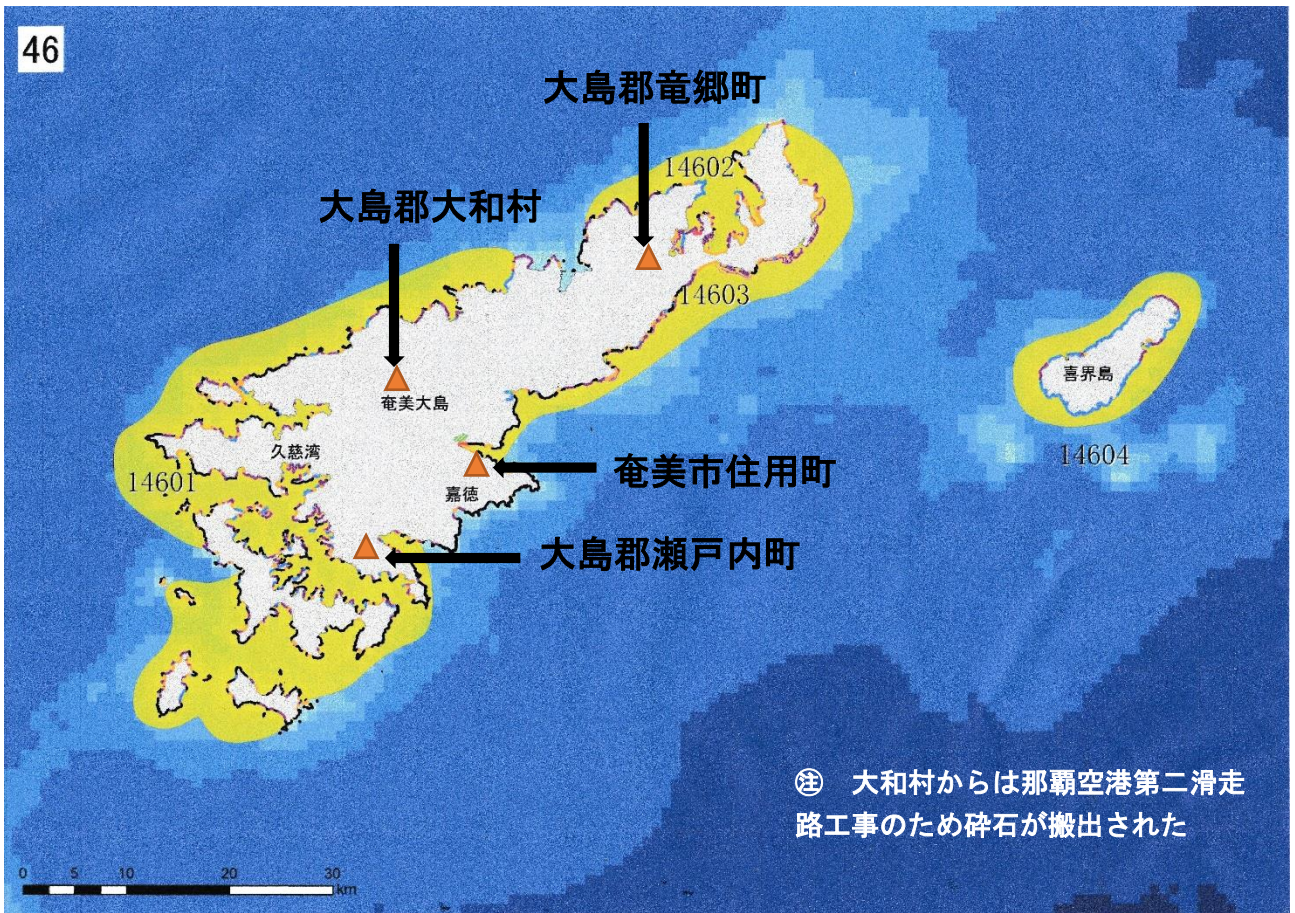




沖縄防衛局が提出した添付図書では、採取場所として「肝属郡錦江町を表示しているが、その南側の南大隅町から採取するため、水面下の動きがあるといわれる。

南大隅町は以前から核廃棄物最終処分場の誘致が企まれたことがある。

46



47

